

DNI*
OTWARTE
ASP *23

w Warszawie 

Jak poprawnie sfotografować obraz, rysunek, rzeźbę.

Jak poprawnie sfotografować obraz, rysunek, rzeźbę.

Poradnik przedstawia proste zasady fotografowania w celu otrzymania reprodukcji obrazu, rysunku lub rzeźby przy użyciu domowych, często amatorskich środków.

Poprawnie zreprodukowany obraz ułatwi naszym wykładowcom przeprowadzenie korekty i lepiej zaprezentuje Państwa osiągnięcia.

Poprawne kadrowanie

Fotografowany obraz powinien wypełniać prawie cały kadr. Unikaj obcinania kompozycji lub zbyt szerokiego ujęcia.

Poprawnie



Źle



Źle



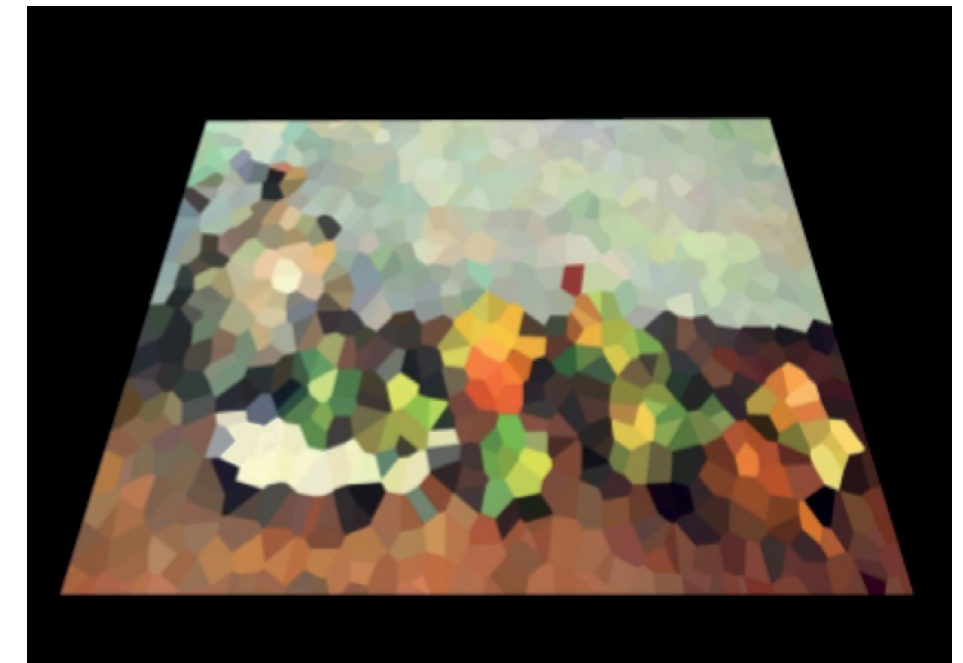
Zniekształcenie

Unikaj fotografowania obrazu pod kątem, czego efektem jest zniekształcenie obrazu. Postaraj się ustawić aparat prostopadłe do obiektu.

Poprawnie



Źle



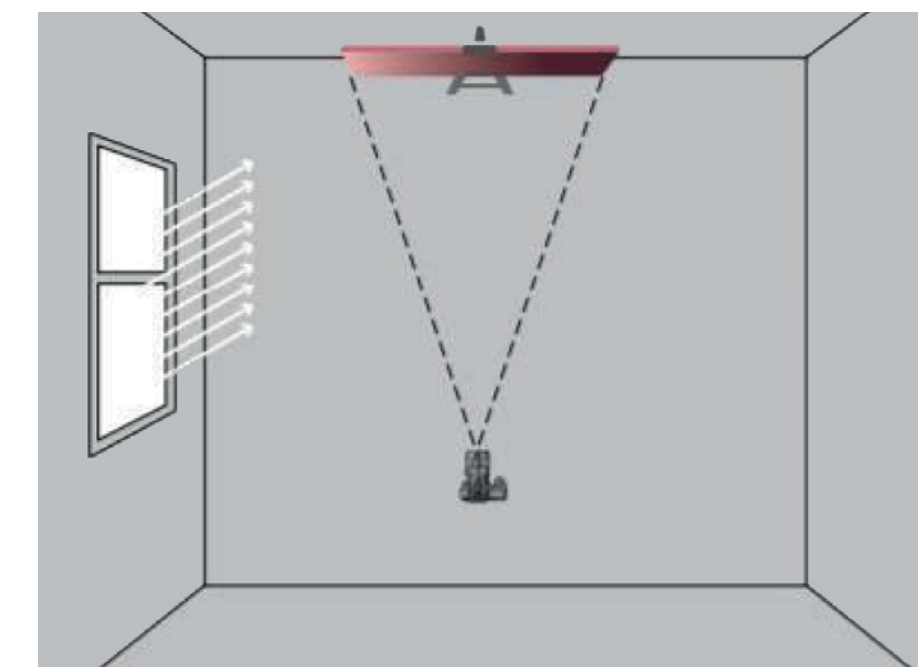
Oświetlenie

Nie fotografuj wieczorem przy sztucznym oświetleniu. Do wykonania poprawnej fotografii powinno wystarczyć światło słoneczne.

Zwróć uwagę by obraz był równomiernie oświetlony z każdej strony.

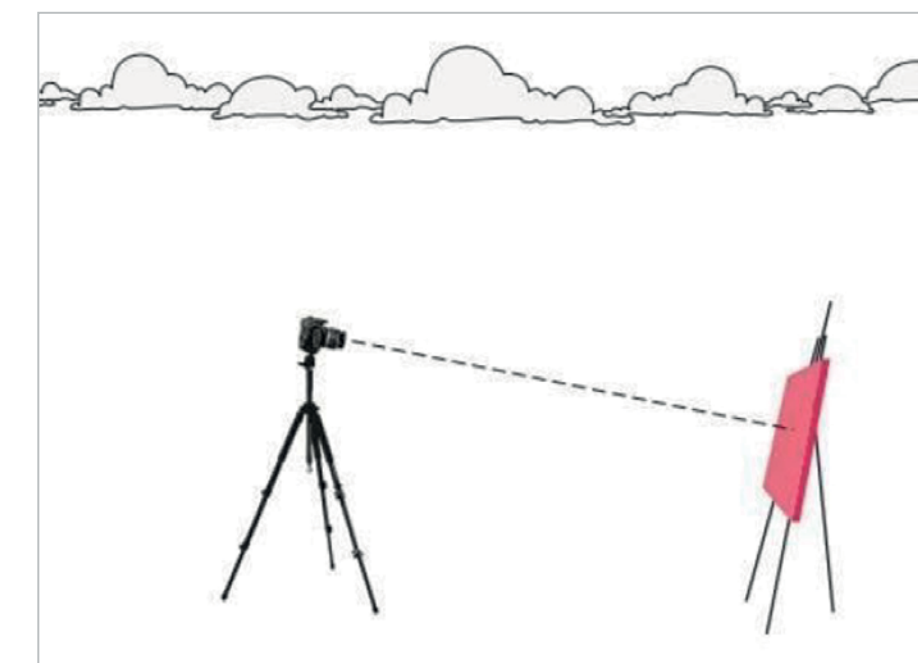
Obraz oświetlony tylko z jednej strony

Źródło: http://interline.com.pl/images/jakzreprodukowacobraz_bialy.pdf



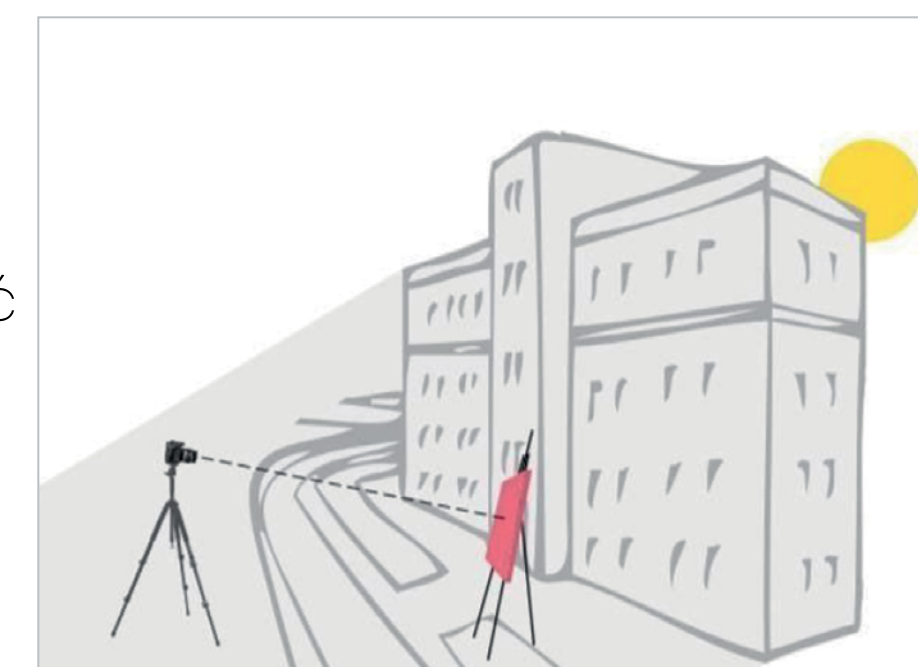
Całkowicie zachmurzone niebo zapewnia idealnie rozproszone światło

Źródło: http://interline.com.pl/images/jakzreprodukowacobraz_bialy.pdf



W słoneczny dzień wykorzystaj cień budynku, aby nie fotografować w bezpośrednim świetle słonecznym

Źródło: http://interline.com.pl/images/jakzreprodukowacobraz_bialy.pdf



Bliki i odblaski

Frontalne oświetlenie przy niektórych obrazach może spowodować odblaski.

Spróbuj ustawić obraz względem oświetlenia tak by uniknąć blików.

Nie używaj lampy błyskowej do fotografowania.

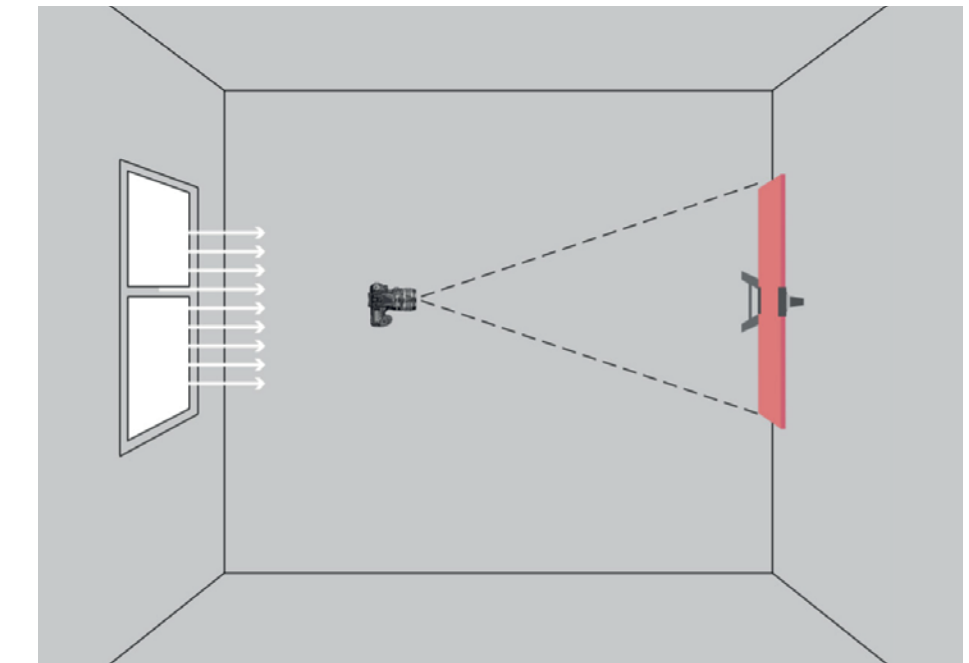
Brak lampy błyskowej

Źródło: http://interline.com.pl/images/jakzreprodukowacobraz_bialy.pdf



Światło kierunkowe padające z tyłu

Źródło: http://interline.com.pl/images/jakzreprodukowacobraz_bialy.pdf



Naświetlenie

Postaraj się zdjęcie było odpowiednio naświetlone.

Poprawnie



Niedoświetlone



Nadświetlone



Ostrość

Postaraj się złapać ostrość na najbardziej kontrastowym obszarze pracy lub krawędzi.

Poprawnie



Źle



Tło

Postaraj się wykonać zdjęcie na w miarę neutralnym tle (np. białym lub czarnym).

Poprawnie



Źle



Sprzęt

Do wykonania wystarczy prosty cyfrowy aparat kompaktowy lub aparat w smartfonie.

Zdjęcia przygotuj w formacie jpg.

Plik nie powinien być większy niż 10 MB.

Powodzenia :)
